



5156366B

AR Altus RTS

دليل تركيب موجز

somfy

www.somfy.info دليل التعليمات الكامل متاح على الإنترنت على

من التطبيق
"Help me by Somfy"
امسح رمز QR ضوئياً هنا
للتنور على تعليمات
الضبط الكاملة.



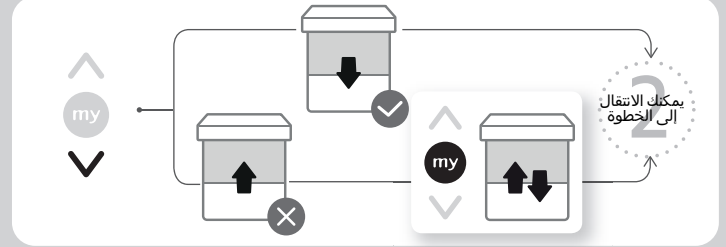
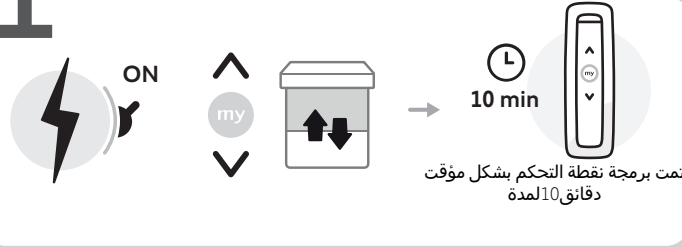
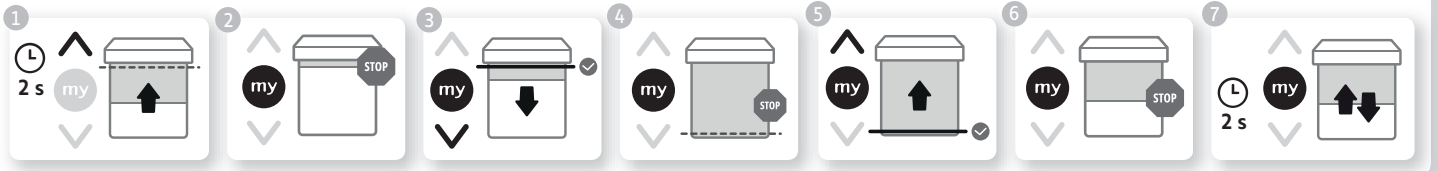
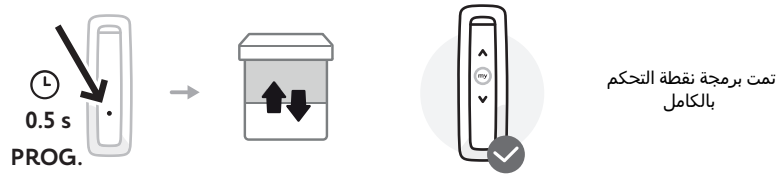
"Help me by Somfy"
متوفر في المتاجر

Available on the
Google play

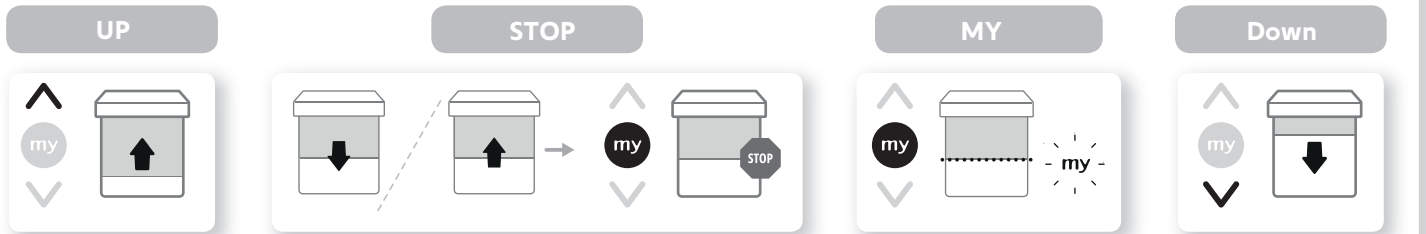
Available on the iPhone
App Store



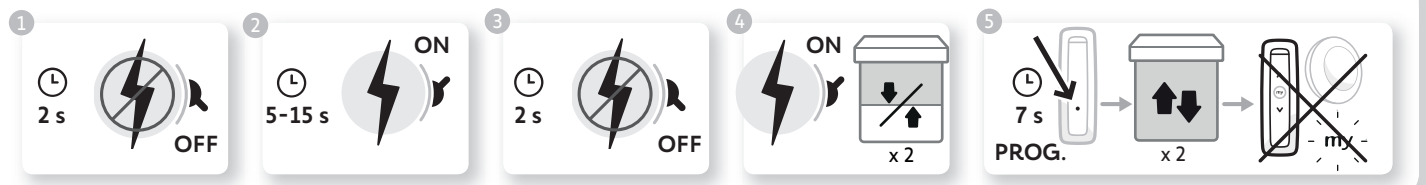
	هرتز 50 فولت ~ 230	هرتز 60 فولت ~ 120	
L	بنى	أسود	
N	أزرق	أبيض	
⊥	أخضر-أصفر	أخضر	

1**البرمجة المسبقة لجهاز التحكم****اتجاه الدوران****2****ضبط الحدود الطرفية****3****اقتران****4****الاستخدام**

لا يتطلب هذا المحرك أي عمليات صيانة.

**5****إعادة ضبط المحرك**

⚠️ قم بتطبيق القطع المزوج فقط لإعادة ضبط المنتج النهائي.
تزيل إعادة الضبط كل أجهزة التحكم، وكل أجهزة الاستشعار، وكل قيم الضبط للحدود الطرفية، وتعيد ضبط الوضع المفضل (my) للمحرك.



التعليمات الواجب احترامها

تنطبق هذه التعليمات على جميع ALTUS 50 المحركّات، التي تتوافر الإصدارات المختلفة منها في الكatalog الحالي.

مجال التطبيق

تم تصميم محركّات ALTUS 50، ALTUS 50 RH، ALTUS 60 لقيادة جميع أنواع الستائر الدوّارة والمظلات الخارجية بدون كاسيت والستائر الداخلية.

- تم تصميم المحركّات ALTUS 50، ALTUS 50 RH، ALTUS 60 لتزويد كافة الأنواع التالية بمحرك:
 - مصراع النوافذ الدوّارة ذات الأواح القابلة للتكويّم التي يمكن رفع ستارها بمقدار 4 سم على الأقل عند تطبيق قوة دفع تصاعديّة بمقدار 150 نيوتن على الشريحة الخشبية السفلية الموضوعّة على مسافة 16 سم من موضع البسط الكامل.
 - مصراع النوافذ الدوّارة الذي يتحكم به جهاز تحكم دون قتل، ويتم تركيبه ضمن نطاق العلق، ولكنه بعيد عن الأجزاء المتحركة وعلى ارتفاع 1.50 متر على الأقل.
 - مصراع النوافذ الدوّارة المزوّدة بقطاع علق طر في على ارتفاع يزيد عن 1.8 متر من الأرض أو أي مستوى وصول دائم.
- إذا كان المصراع الدوّار مزوّداً بالواحد زخارف مفرّعة، فيجب ألا يمر قضيب يبلغ قطره 5 مم عبر الفتحات.
- مظلة خارجية مزوّدة بدرج أو بدون درج مبيت. يجب حماية كافة مناطق القصر أو المناطق التي لا يمكن الوصول إليها؛ على سبيل المثال، على ارتفاع ≤ 2.50 متر من مستوى الوصول الأرضي أو أي مستوى وصول آخر. لا يوجد أي خطر من القصر على القضيب الأمامي؛ على سبيل المثال، عندما يتحرك قضيب الستارة الأمامي بفعل الجاذبيّة فقط بكتلة تقل عن 15 كجم، أو يتم دفعه بقوة أقل من 150 نيوتن.
- عندما تتحرك الستارة الرأسية الخارجية التي يحركها القضيب الأمامي بفعل الجاذبيّة فقط بكتلة تقل عن 15 كجم.
- عندما تتحرك الستائر الأفقية الداخلية التي يحركها القضيب الأمامي بفعل الجاذبيّة فقط بكتلة تقل عن 15 كجم.
- الستائر المعدنية القابلة للإمالة التي يمكن رفع لوحها الخشبي السفلي بمقدار 4 سم على الأقل عند تطبيق قوة دفع تصاعديّة بمقدار 150 نيوتن على اللوح الخشبي السفلي الموضوع على مسافة 16 سم من موضع بسطها الكامل.

المسؤولية

يرجى قراءة هذه التعليمات بعناية قبل تركيب المنتج واستخدامه. بالإضافة إلى التعليمات المشروحة في هذا الدليل، التزم أيضاً بالتعليمات المفصّلة في الوثيقة المرفقة

تعليمات الأمان

يجب تركيب المحرك بواسطة متخصص بالمحركّات والتشغيل الآلي للمنازل، ووفقاً لتعليمات Somfy، وللوائح المطبقة في بلد التشغيل.

كل استخدام للمحرك خارج نطاق التطبيق المشروح أعلاه يعد ممنوعاً. يؤدي ذلك - مثله مثل عدم الالتزام بالتعليمات الواردة في هذا الدليل، وفي الوثيقة المرفقة **تعليمات الأمان** - إلى إنهاء أي مسؤولية وضمان من قبل Somfy.

تعليمات السلامة بشأن التوصيل

يجب أن يعرف المركبّ العملاء بشروط الاستخدام والصيانة للمحرك، ويجب عليه تزويدهم بتعليمات الاستخدام والصيانة، بالإضافة إلى الوثيقة المرفقة **تعليمات الأمان** بعد تركيب المحرك. تتطلب كل عمليات خدمة ما بعد البيع الخاصة بالمحرك - الاستعانة بمختص بالمحركّات والتشغيل الآلي للمنازل.

في حالة وجود شكوك لديك أثناء تركيب المحرك، أو للحصول على معلومات إضافية، قم بالاتصال بممثل Somfy، أو بزيارة الموقع الإلكتروني www.somfy.com.

الكابلات التي تمر عبر جدار معدني يجب أن تكون محمية ومعزولة باستخدام غمد أو كم.

وصّل الأسلاك؛ لتجنّب أي تلامس مع جزء متحرك.

إذا تم استخدام المحرك في الهواء الطلق، وإذا كان كابل التغذية بالتيار الكهربائي كابل من نوع H05-VVF؛ يجب تركيب الكابل في أنبوب مقاوم للأشعة فوق البنفسجية؛ مثل وضع الكابل تحت جلبة خشب.

اترك الوصول لكابل الإمداد بالطاقة الخاص بالمحرك متاحاً؛ يجب أن تتوافر إمكانية استبداله بسهولة.

ضع دائماً حلقة إحكام في كابل منبع الطاقة؛ للحيلولة دون تسرّب الماء إلى المحركّ.

يجب تركيب المحرك بواسطة شخص مؤهل مهنيّاً (أخصائي في مجال الكهرباء، وفقاً للمعيار DIN VDE 1000-10) بالمحركّات والتشغيل الآلي في قطاع خدمات المباني وفقاً لإرشادات Somfy والأنظمة المعمول بها في بلد التشغيل.

تعليمات خاصة بشأن التجميع

Altus 50 RTS : يجب أن يكون القطر الداخلي للأنبوب 470 مم أو أكثر.
Altus 60 RTS : يجب أن يكون القطر الداخلي للأنبوب 630 مم أو أكثر.

نطاقات التردد والقدرة القصوى المستخدمة
مصدر الطاقة

ملي وات 10 ميغاهيرتز (القدرة المشعّة الفعّالة) > 434.790 ميغاهيرتز - 433.050
هرتز 60 فولت ~ 120 هرتز / 50 فولت ~ 230

SOMFY ACTIVITES SA, 74300 CLUSES FRANCE بصفتها المصنّع، تعلن بموجب ذلك أن المحركّ المغصّل بواسطة تلك التعليمات عندما يكون جهد الدخل له 230 فولت ~ 50 هرتز، والمستخدم كما هو مخطط طبقاً لهذه التعليمات، يكون متوافقاً مع الاشتراطات الأساسية للتوجيهات الأوروبية المطبقة، وخاصة توجيه الآلات EC/2006/42، وتوجيه الأسلاك EU/2014/53. يمكنك الاطلاع على النص الكامل لإعلان المطابقة الأوروبية الموجود على موقع الإنترنت www.somfy.com/ce. Philippe Geoffroy مدير الاعتماد، يعمل بالنيابة عن مدير النشاط، 2022/06Cluses.



نحن نهتم ببسئنا. لا نتخلص من جهازك مع النفايات المنزلية المعتادة. ألّفه في نقطة تجميع معتمدة لإعادة تدويره.

